

Mist 運用マニュアル

クライアント アプリケーション通信 確認手順

ジュニパーネットワークス株式会社
2024年6月 Ver 1.1

JUNIPER 
driven by Mist AI

はじめに

- ❖ 本マニュアルは、『クライアント アプリケーション通信 確認手順』について説明します
- ❖ 手順内容は 2024年6月 時点の Mist Cloud にて確認を実施しております
実際の画面と表示が異なる場合は以下のアップデート情報をご確認ください
<https://www.mist.com/documentation/category/product-updates/>
- ❖ 設定内容やパラメータは導入する環境や構成によって異なります
各種設定内容の詳細は下記リンクよりご確認ください
<https://www.mist.com/documentation/>
- ❖ 他にも多数の Mist 日本語マニュアルを「ソリューション & テクニカル情報サイト」に掲載しております
<https://www.juniper.net/jp/ja/local/solution-technical-information/mist.html>
- ❖ **本資料の内容は資料作成時点におけるものであり事前の通告無しに内容を変更する場合があります**
また本資料に記載された構成や機能を提供することを条件として購入することはできません

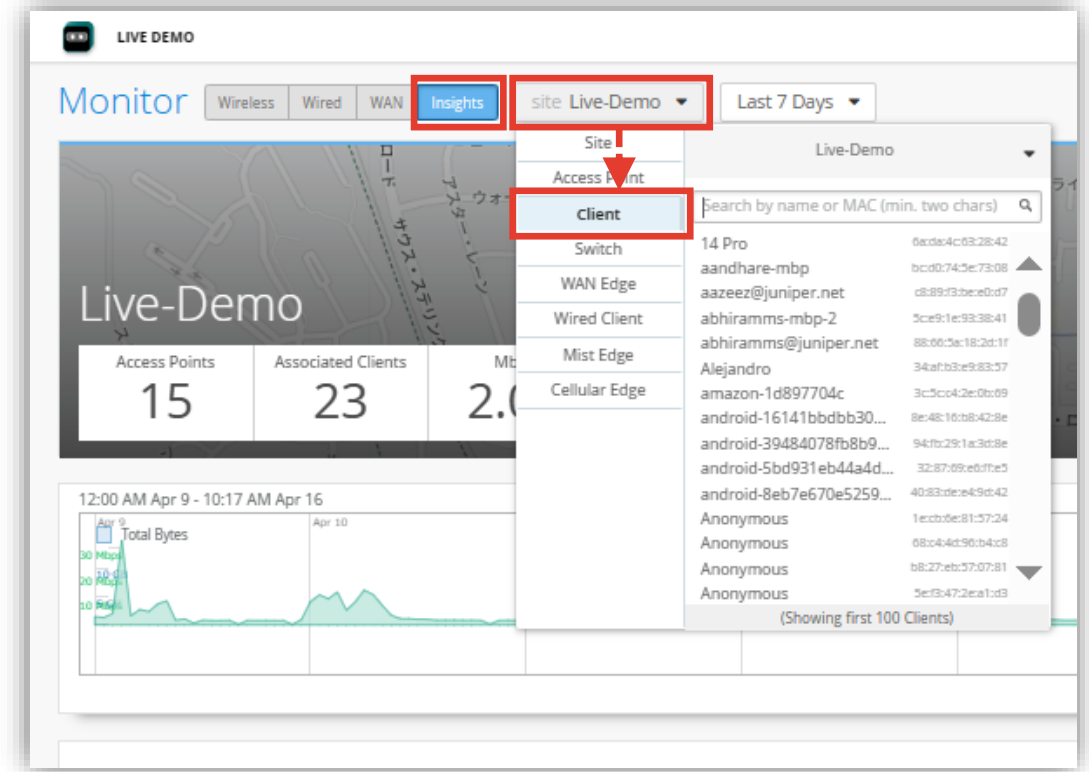
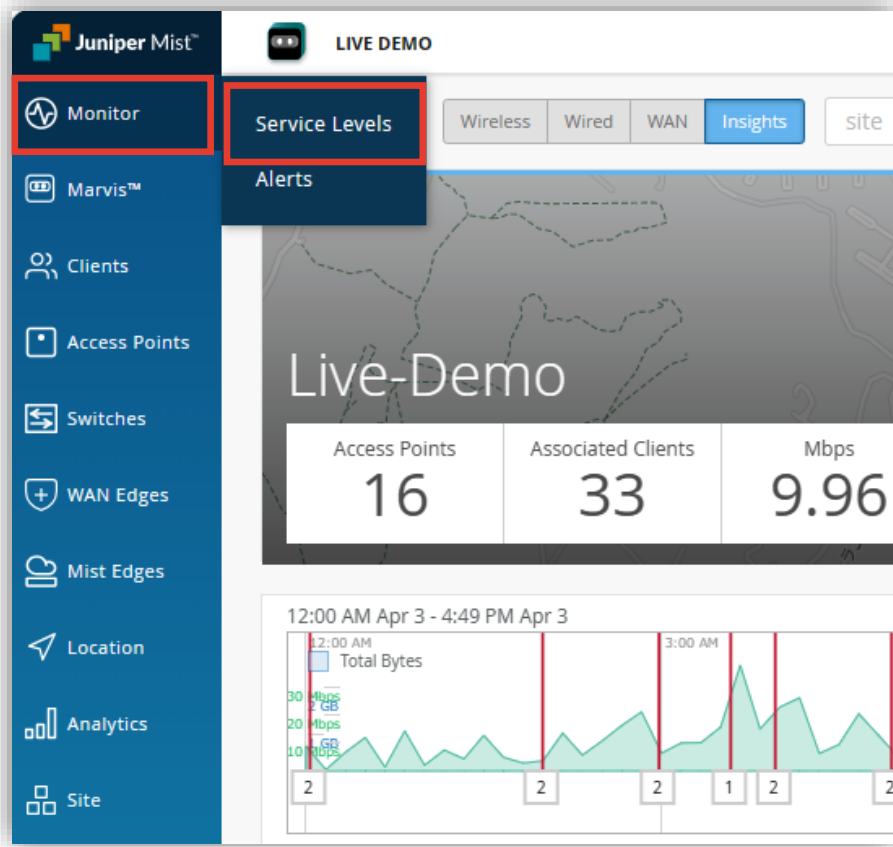
■ 運用ケース(例)

- ・ 特定クライアントのアプリケーション通信の情報を確認したい時

クライアントを指定

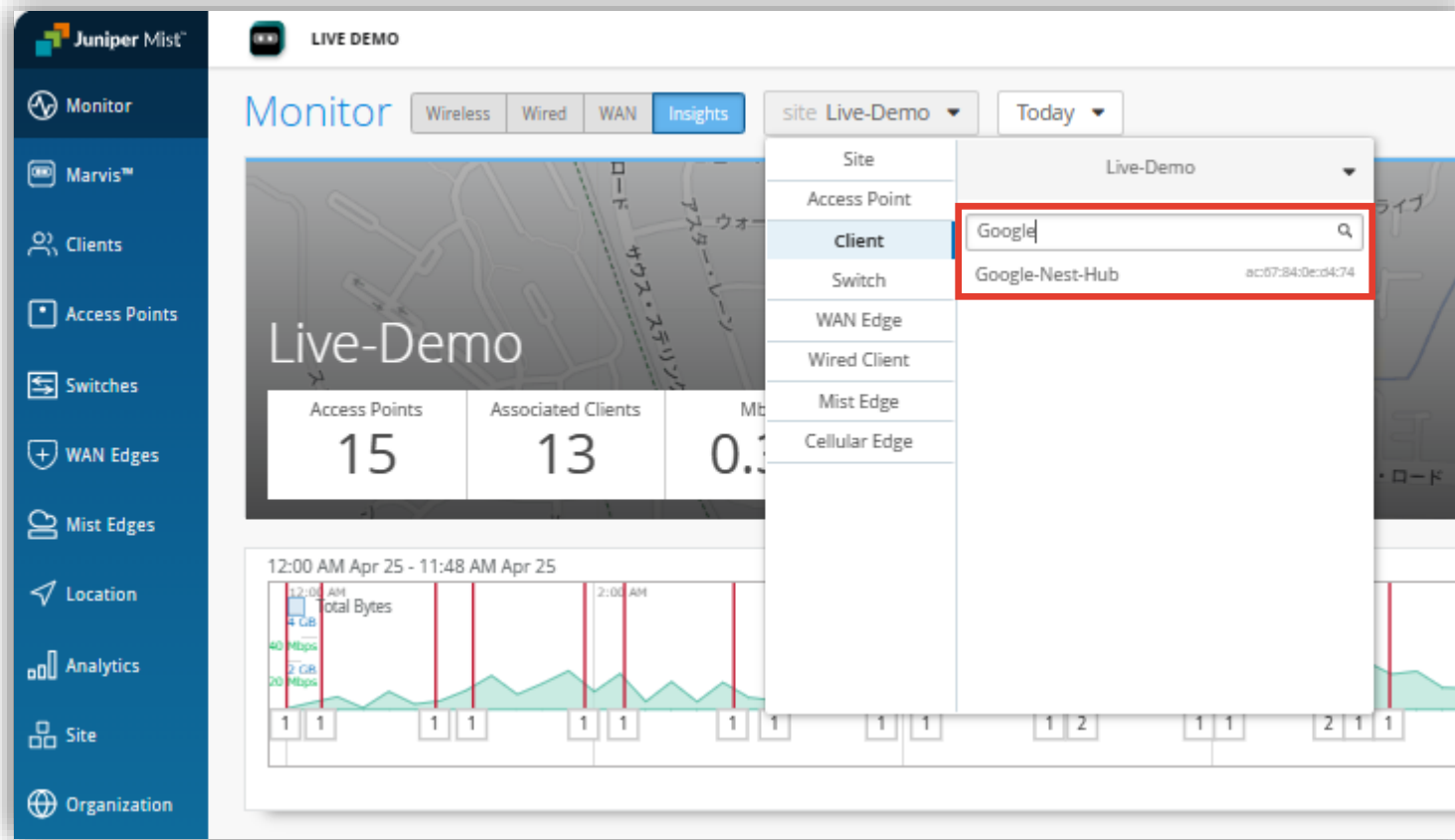
1. [Monitor] から [Service Levels] をクリックします

2. [Insights] を選択し、[site] から [Client] をクリックします



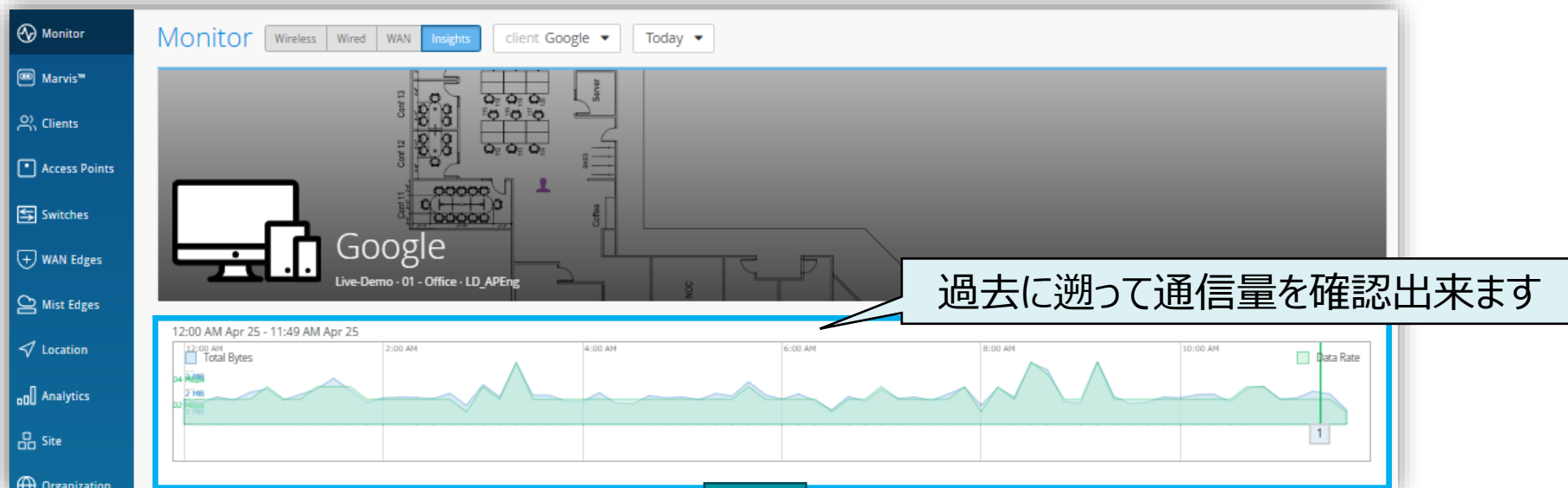
クライアントを指定

3. 対象のクライアント名 or Mac アドレスを検索し、対象のクライアント名をクリックします



アプリケーション情報を確認

4. 以下 Applications 画面へ移動後、クライアント別のアプリケーション情報を確認します



以下の Applications 画面まで移動

どのようなアプリケーション通信が発生しているのか、アプリケーション毎の通信量など確認出来ます

App name	Total Bytes	Percent Bytes	Number of clients	RX Bytes	TX Bytes
Google	21.9 MB	96%	1	21.9 MB	0
Youtube	400.9 kB	2%	1	0	400.9 kB
Unknown	400.1 kB	2%	1	200 kB	200 kB
Google Talk	200 kB	1%	1	200 kB	0

Thank you

JUNIPER
driven by Mist AI 