



Mist 運用マニュアル - WAN Assurance - WAN Edge Utilities - Sync Configuration 実行手順

ジュニパーネットワークス株式会社
2025年1月 Ver 1.0

はじめに

- ❖ 本マニュアルは、『WAN Edge Utilities - Sync Configuration 実行手順』について説明します
- ❖ 手順内容は 2025年1月 時点の Mist Cloud にて確認を実施しております
実際の画面と表示が異なる場合は以下のアップデート情報をご確認ください
<https://www.juniper.net/documentation/us/en/software/mist/product-updates/>
- ❖ 設定内容やパラメータは導入する環境や構成によって異なります
各種設定内容の詳細は下記リンクよりご確認ください
<https://www.juniper.net/documentation/product/us/en/mist/>
- ❖ 他にも多数の Mist 日本語マニュアルを「ソリューション&テクニカル情報サイト」に掲載しております
<https://www.juniper.net/jp/ja/local/solution-technical-information/mist.html>
- ❖ **本資料の内容は資料作成時点におけるものであり事前の通告無しに内容を変更する場合があります**
また本資料に記載された構成や機能を提供することを条件として購入することはできません



- 運用ケース
- 設定の同期をしたい時



SSR

WAN Edge Utilities - Sync Configuration 実行手順

WAN Edges 一覧 > 選択

1. [WAN Edges] から [WAN Edges] をクリックします
2. [site] を選択、[List] をクリックし、WAN Edge 一覧から設定の同期を実行したい WAN Edge を選択します

The screenshot shows the Juniper Mist management console interface. The left sidebar contains navigation options: Monitor, Marvis™, Clients, Access Points, Switches, WAN Edges (highlighted with a red box), Mist Edges, and Location. The main content area displays the 'WAN Edges' page for the 'sdwan_denver' site. The page includes a 'List' button (highlighted with a red box) and a 'Topology' button. Below these are three status indicators: '100% Config Success', '100% Version Compliance', and '100% WAN Edge Uptime'. A table lists the WAN Edges, with the 'sdwan-denver' entry highlighted by a red box. The table columns are: Name, Status, MAC, Model, Version, Topology, Last Seen, and Insights. The 'sdwan-denver' entry shows a status of 'Connected', model 'SSR', version '6.3.0-107.r1', topology 'Spoke', and last seen time 'Jan 8, 2025 10:38:42 PM'. The 'Insights' column for this entry contains a link labeled 'WAN Edge Insights'.

<input type="checkbox"/>	Name	Status	MAC	Model	Version	Topology	Last Seen	Insights
<input type="checkbox"/>	sdwan-denver	Connected		SSR	6.3.0-107.r1	Spoke	Jan 8, 2025 10:38:42 PM	WAN Edge Insights

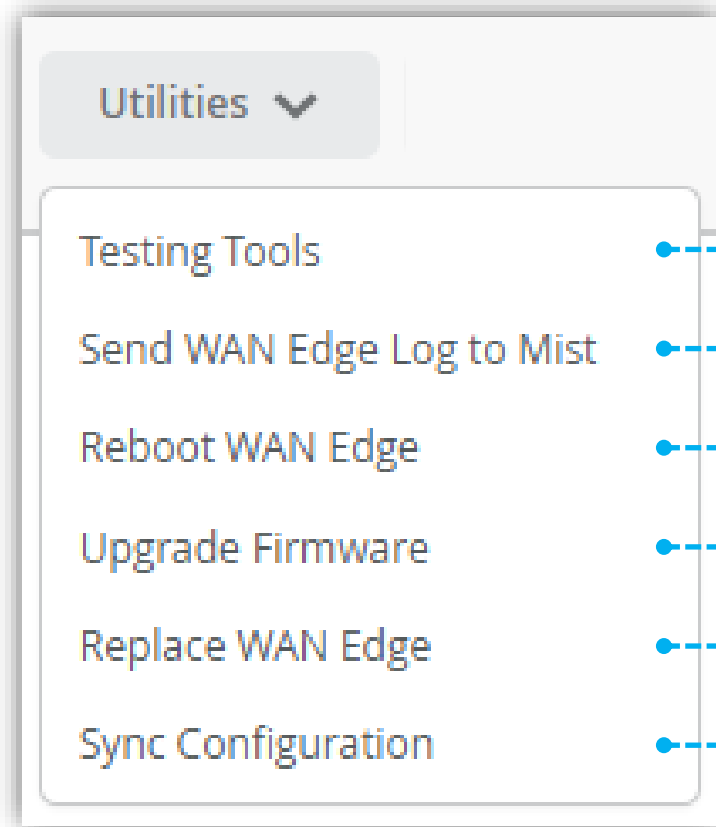
WAN Edge Utilities - Sync Configuration 実行手順

Utilities

画面右上の [Utilities] から各操作を実行できます

NOTE

構成・環境により表示メニューが異なります(HA 構成など)



Testing Tools → ping/Release DHCP/BGP/Application Path, Sessions の確認、ARP、FIB を実行します

Send WAN Edge Log to Mist → WAN Edge のログを Mist に送信します

Reboot WAN Edge → WAN Edge を再起動します

Upgrade Firmware → ファームウェアのアップグレードを実行します

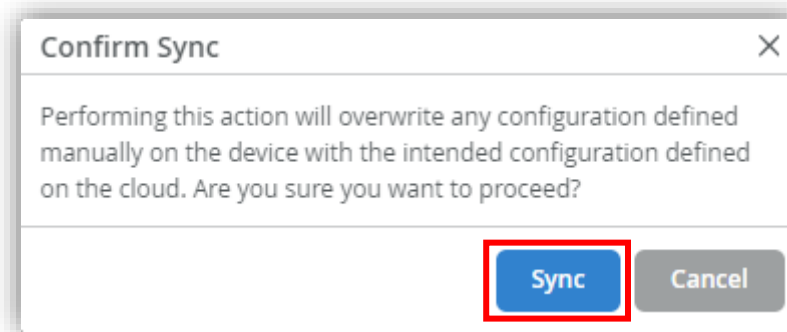
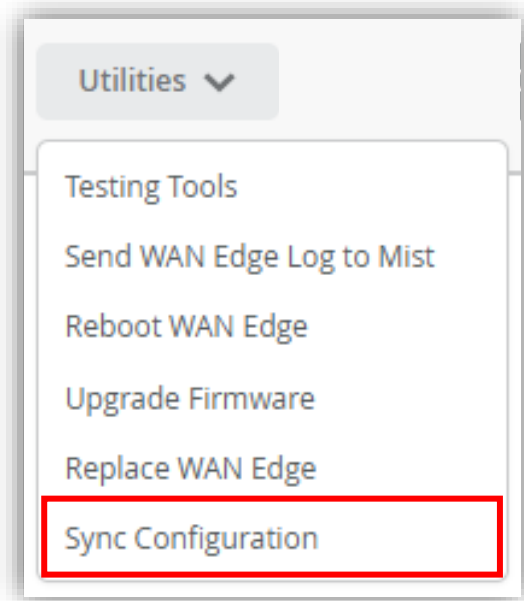
Replace WAN Edge → WAN Edge の交換(設定移行)を実行します

Sync Configuration → 手動でした設定を Mist Cloud で定義された設定で上書きします

WAN Edge Utilities - Sync Configuration 実行手順

Utilities > Sync Configuration

[Utilities] から [Sync Configuration] をクリック、確認画面で [Sync] をクリックします



NOTE

CLI 経由で行った手動での設定は、Mist Cloud 上の設定で上書きされます

An abstract visualization of a network or data flow, rendered in vibrant green. It features a dense, glowing structure of interconnected points and lines, forming a complex, organic shape that resembles a large, curved leaf or a stylized letter 'C'. The background is a solid, deep green, and the overall effect is one of dynamic energy and connectivity.

SRX

WAN Edge Utilities - Sync Configuration 実行手順

WAN Edges 一覧 > 選択

1. [WAN Edges] から [WAN Edges] をクリックします
2. [site] を選択、[List] をクリックし、WAN Edge 一覧から設定の同期を実行したい WAN Edge を選択します

Juniper Mist™ LIVE DEMO

Change language (en) FRI 10:59 PM

1 WAN Edges site spoke1-site List Topology

Inventory Claim WAN Edges

100% Config Success 100% Version Compliance 100% WAN Edge Uptime

<input type="checkbox"/>	Name	Status	MAC	IP Address	Model	Version	Topology	Location	Uptime	Managed	Insights	Errors
<input type="checkbox"/>	Spoke1	Connected		192.168.173.102	VSRX3	21.4R1.12	--	not on floorplan	11h 17m	<input checked="" type="checkbox"/>	WAN Edge Insights	

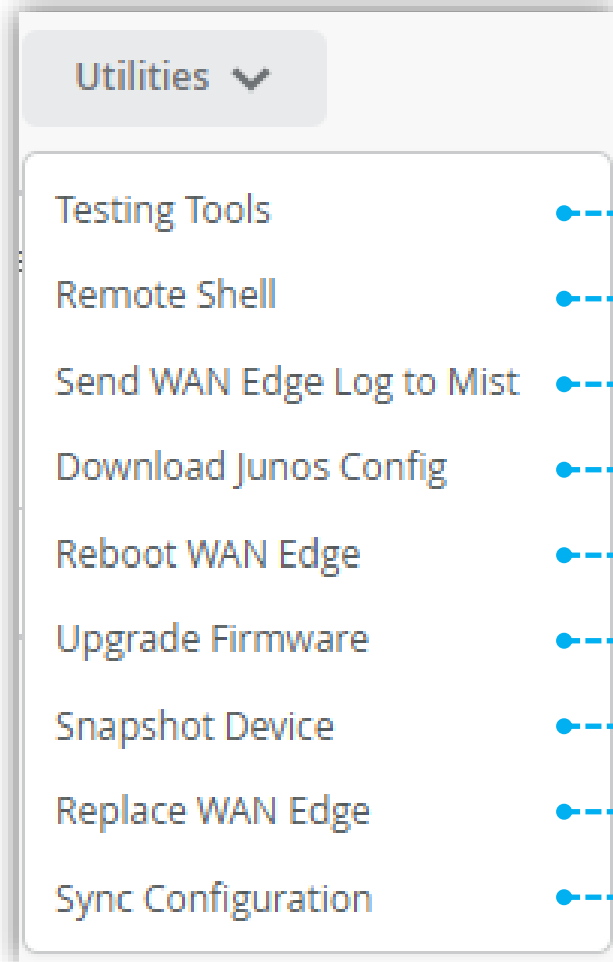
WAN Edge Utilities - Sync Configuration 実行手順

Utilities

画面右上の [Utilities] から各操作を実行できます

NOTE

構成・環境により表示メニューが異なります(HA 構成など)



Testing Tools

ping/traceroute/Bounce Port/BGP/FIB を実行します

Remote Shell

Remote Shell を起動します(ブラウザ上で CLI コマンドの実行が可能です)

Send WAN Edge Log to Mist

WAN Edge のログを Mist に送信します

Download Junos Config

Junos の config(設定ファイル) をダウンロードします

Reboot WAN Edge

WAN Edge を再起動します

Upgrade Firmware

ファームウェアのアップグレードを実行します

Snapshot Device

Snapshot を取得します

Replace WAN Edge

WAN Edge の交換(設定移行)を実行します

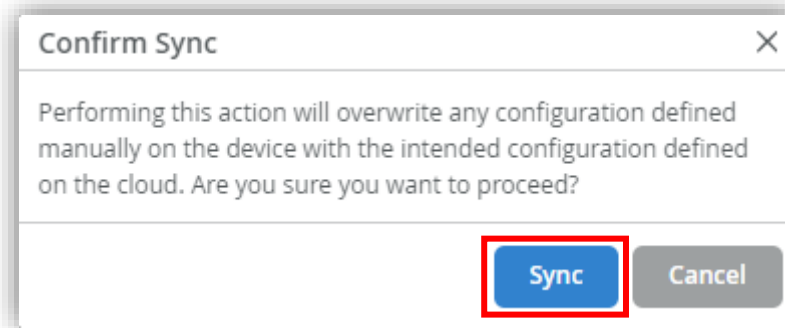
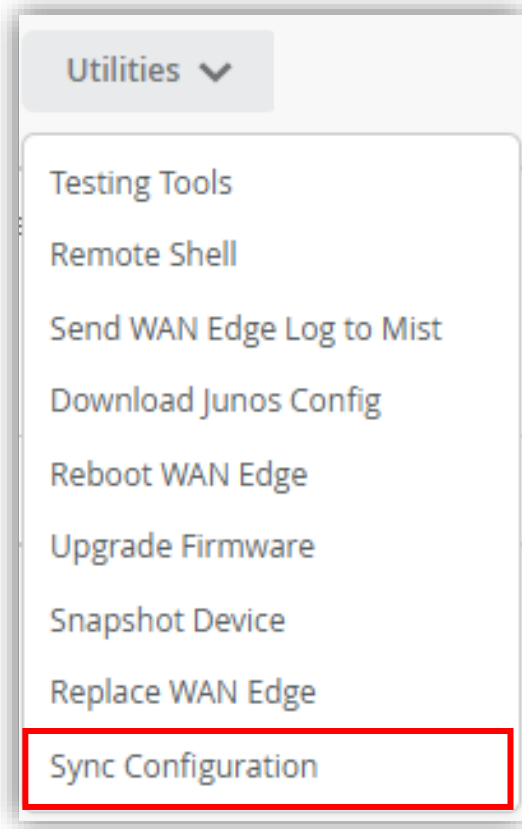
Sync Configuration

手動でした設定を Mist Cloud で定義された設定で上書きします

WAN Edge Utilities - Sync Configuration 実行手順

Utilities > Sync Configuration

[Utilities] から [Sync Configuration] をクリック、確認画面で [Sync] をクリックします



NOTE

CLI 経由で行った手動での設定は、Mist Cloud 上の設定で上書きされます



Thank you

JUNIPER
NETWORKS®