

Mist 運用マニュアル

アクセスポイント Ping 実施手順

ジュニパーネットワークス株式会社
2024年6月 Ver 1.1

JUNIPER 
driven by Mist AI

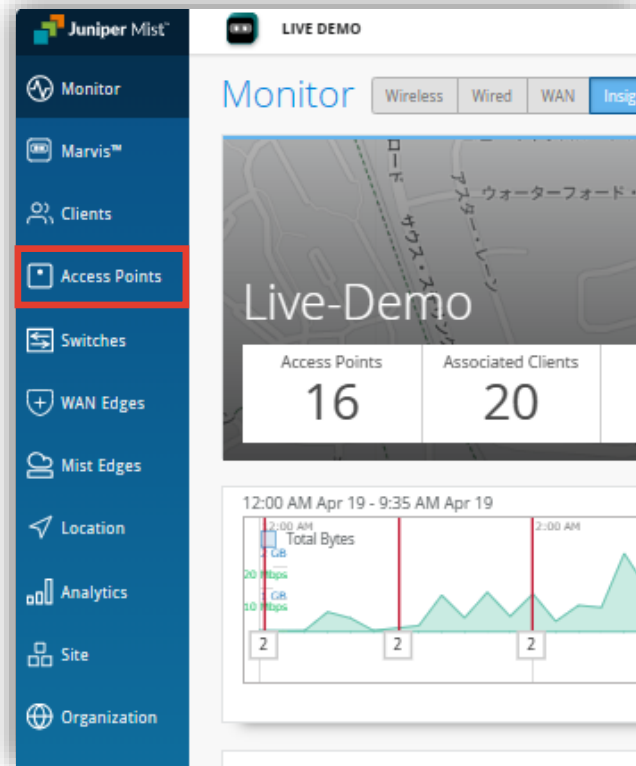
はじめに

- ❖ 本マニュアルは、『アクセスポイント Ping 実施手順』について説明します
- ❖ 手順内容は 2024年6月 時点の Mist Cloud にて確認を実施しております
実際の画面と表示が異なる場合は以下のアップデート情報をご確認ください
<https://www.mist.com/documentation/category/product-updates/>
- ❖ 設定内容やパラメータは導入する環境や構成によって異なります
各種設定内容の詳細は下記リンクよりご確認ください
<https://www.mist.com/documentation/>
- ❖ 他にも多数の Mist 日本語マニュアルを「ソリューション&テクニカル情報サイト」に掲載しております
<https://www.juniper.net/jp/ja/local/solution-technical-information/mist.html>
- ❖ **本資料の内容は資料作成時点におけるものであり事前の通告無しに内容を変更する場合があります**
また本資料に記載された構成や機能を提供することを条件として購入することはできません

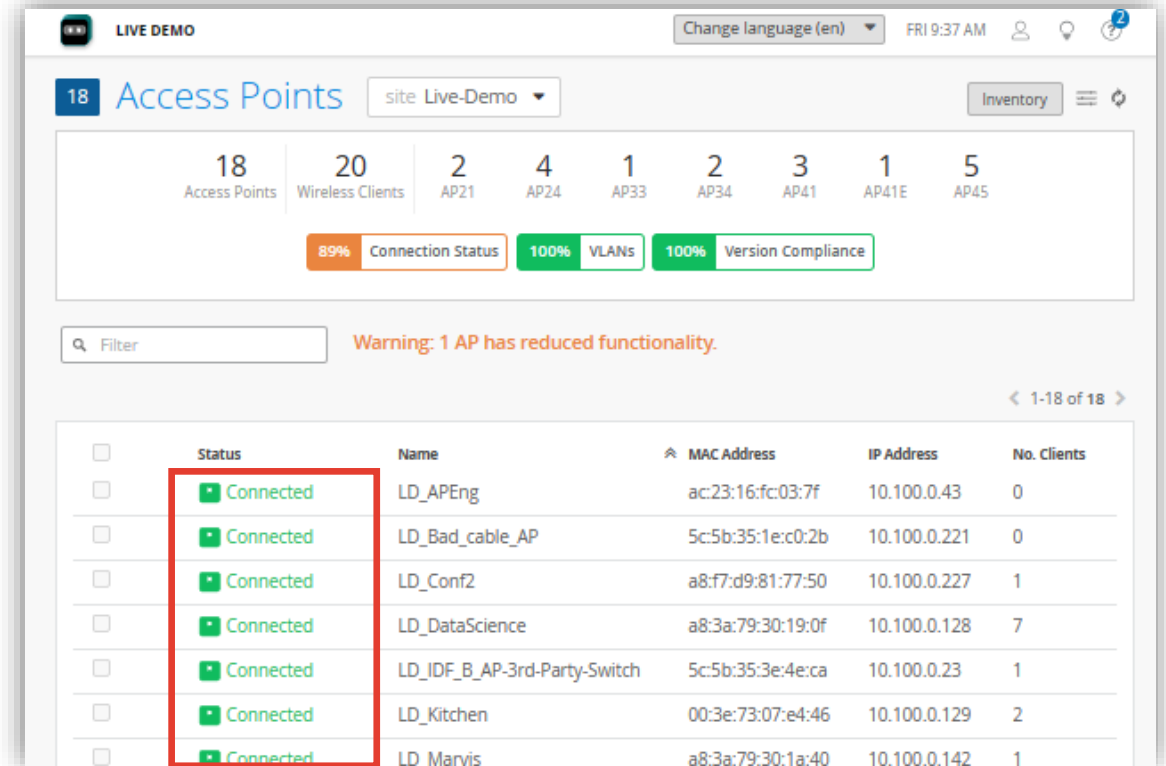
■ 運用ケース(例) Ping にて疎通性を確認したい時

対象アクセスポイントを選択

1. [Access Points] をクリックします

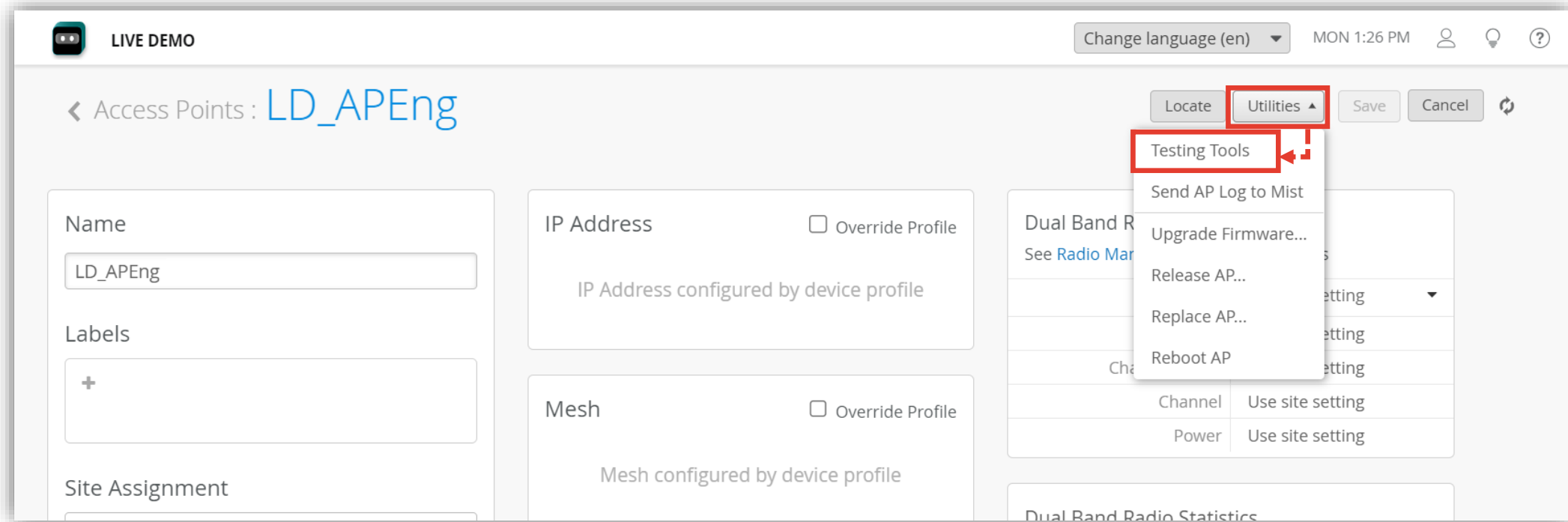


2. 対象のアクセスポイントをクリックします



対象アクセスポイントを選択

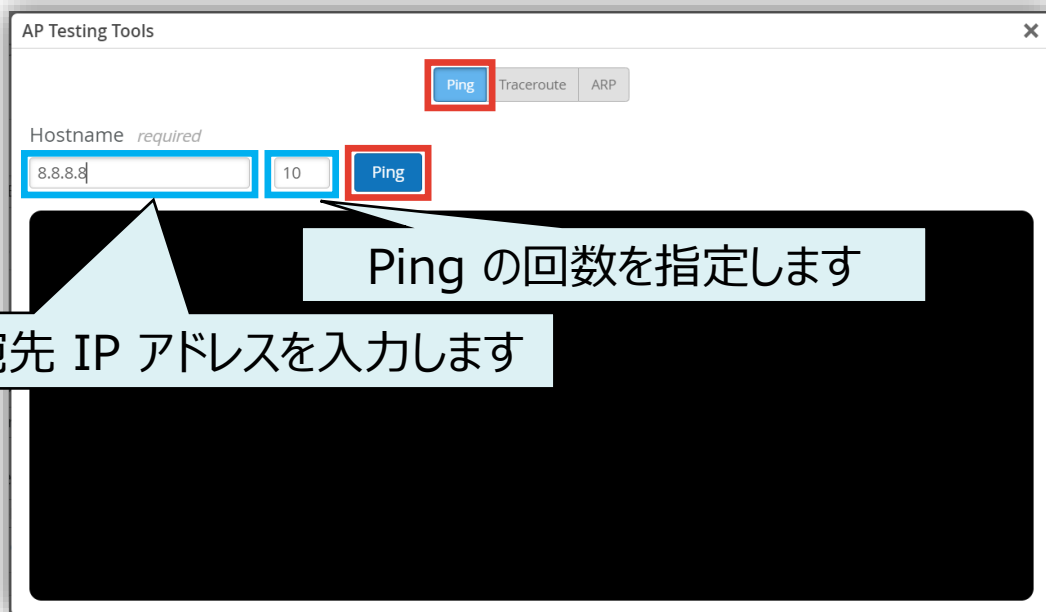
3. [Utilities] から [Testing Tools] をクリックします



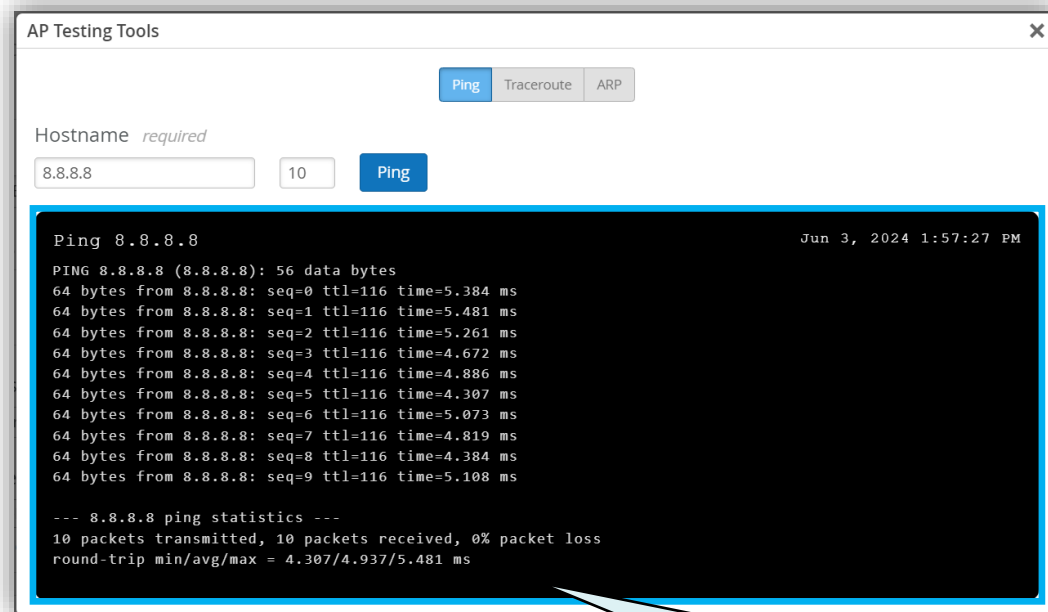
The screenshot shows the Juniper Mist web interface for configuring an Access Point (AP) named LD_APEng. The interface includes a top navigation bar with 'LIVE DEMO', a language selector set to 'en', and the time 'MON 1:26 PM'. The main content area is titled 'Access Points : LD_APEng' and contains several configuration panels: 'Name' (LD_APEng), 'Labels' (with a plus sign), 'Site Assignment', 'IP Address' (with an 'Override Profile' checkbox), 'Mesh' (with an 'Override Profile' checkbox), and 'Dual Band Radio' settings. A 'Utilities' dropdown menu is open, showing options: 'Testing Tools', 'Send AP Log to Mist', 'Upgrade Firmware...', 'Release AP...', 'Replace AP...', and 'Reboot AP'. The 'Testing Tools' option is highlighted with a red box. The 'Locate' button is also highlighted with a red box.

Ping実施、結果表示

4. メニューから [Ping] をクリックし、宛先 IP アドレス・回数を指定後、[Ping] をクリックします



5. Ping の結果を確認します



Thank you

JUNIPER
driven by Mist AI 