

# Mist 運用マニュアル

## アクセスポイントアプリケーション通信 確認手順

---

ジュニパーネットワークス株式会社

2024年6月 Ver 1.1

JUNIPER   
driven by Mist AI

# はじめに

- ❖ 本マニュアルは、『アクセスポイント アプリケーション通信 確認手順』について説明します
- ❖ 手順内容は 2024年6月 時点の Mist Cloud にて確認を実施しております  
実際の画面と表示が異なる場合は以下のアップデート情報をご確認ください  
<https://www.mist.com/documentation/category/product-updates/>
- ❖ 設定内容やパラメータは導入する環境や構成によって異なります  
各種設定内容の詳細は下記リンクよりご確認ください  
<https://www.mist.com/documentation/>
- ❖ 他にも多数の Mist 日本語マニュアルを「ソリューション & テクニカル情報サイト」に掲載しております  
<https://www.juniper.net/jp/ja/local/solution-technical-information/mist.html>
- ❖ **本資料の内容は資料作成時点におけるものであり事前の通告無しに内容を変更する場合があります**  
**また本資料に記載された構成や機能を提供することを条件として購入することはできません**

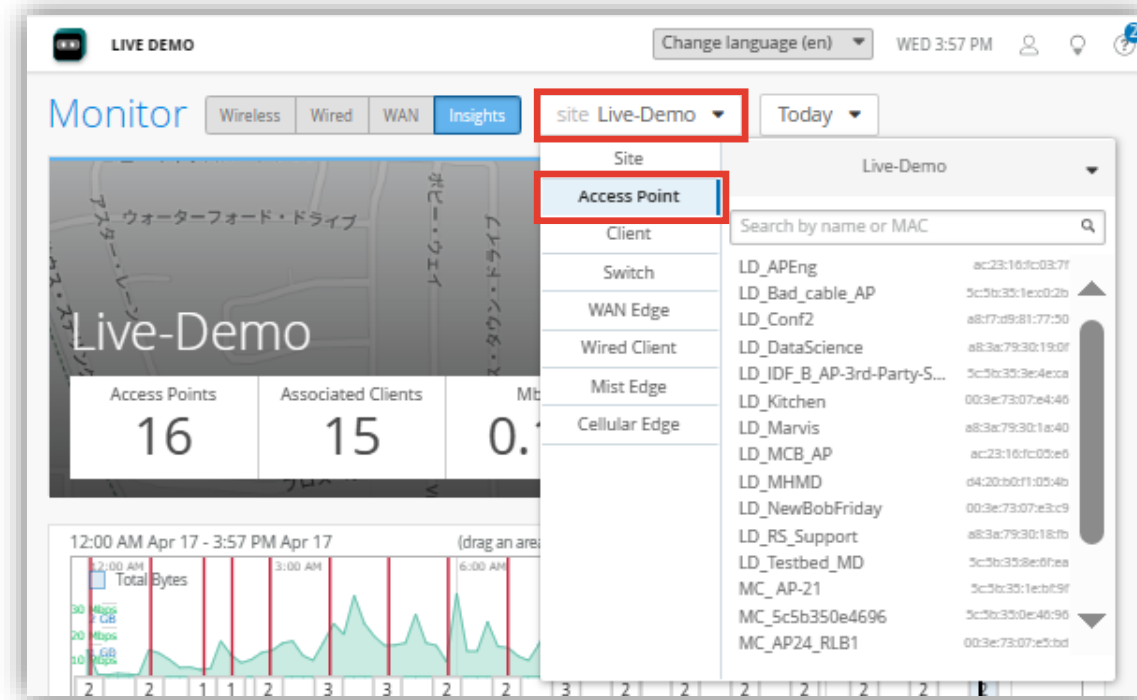
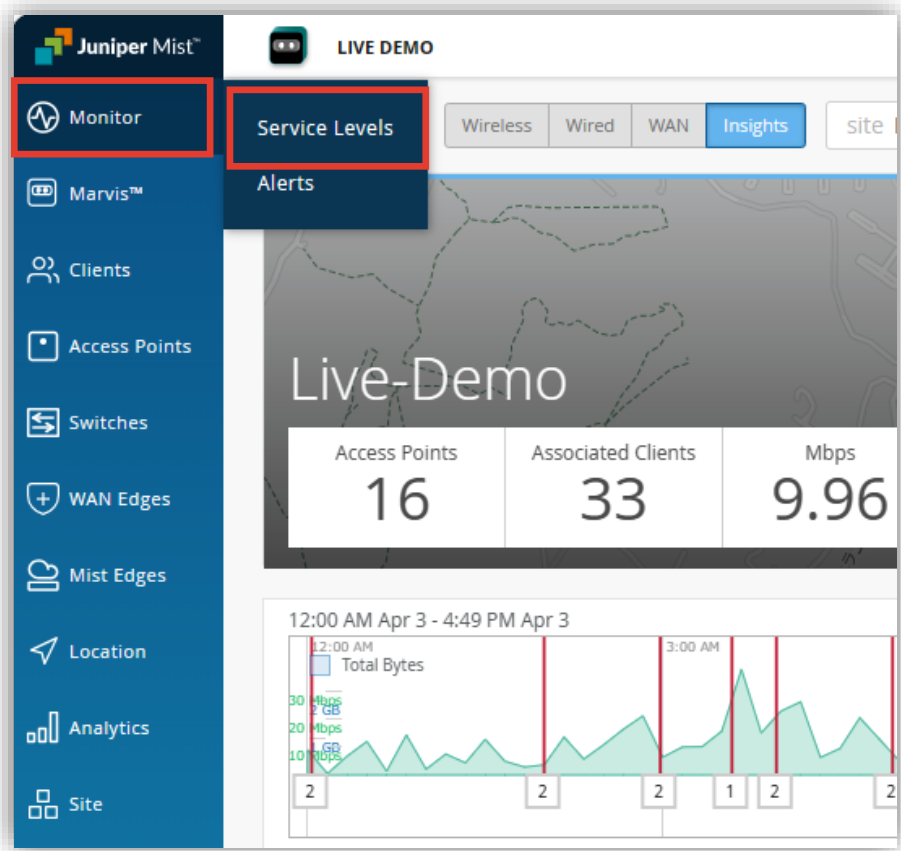
## ■ 運用ケース(例)

- アプリケーション通信情報を確認したい時

# アクセスポイントを指定

1. [Monitor] から [Service Levels] をクリックします

2. [site] から [Access Point] をクリックします



# アクセスポイントを指定

## 3. 対象のアクセスポイントをクリックします

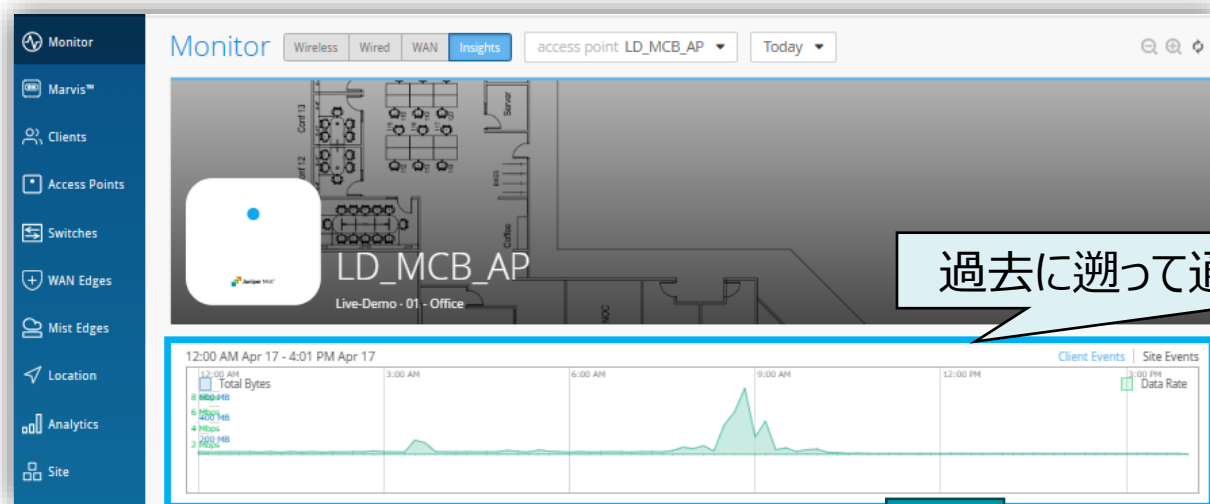
The screenshot shows the Juniper Mist dashboard interface. The main header includes 'LIVE DEMO', a language selector set to 'en', and the time 'WED 3:57 PM'. Below the header, there are navigation tabs for 'Monitor', 'Wireless', 'Wired', 'WAN', and 'Insights'. The 'Monitor' tab is active, displaying a map of the 'Live-Demo' site with 16 access points and 15 associated clients. A dropdown menu is open, showing a list of access points under the 'Access Point' category. The list includes names and MAC addresses, with a search bar at the top. A red box highlights the list of access points.

Site	Live-Demo
Access Point	Search by name or MAC
Client	
Switch	
WAN Edge	
Wired Client	
Mist Edge	
Cellular Edge	

Name	MAC Address
LD_APEng	ac:23:16:f0:c0:7f
LD_Bad_cable_AP	5c:5b:35:1e:c0:2b
LD_Conf2	a8:f7:d9:81:77:50
LD_DataScience	a8:3a:79:30:19:0f
LD_IDF_B_AP-3rd-Party-S...	5c:5b:35:3e:4e:ca
LD_Kitchen	00:3e:73:07:e4:46
LD_Marvis	a8:3a:79:30:1a:40
LD_MCB_AP	ac:23:16:f0:c0:e6
LD_MHMD	d4:20:b0:f1:05:4b
LD_NewBobFriday	00:3e:73:07:e3:c9
LD_RS_Support	a8:3a:79:30:18:7b
LD_Testbed_MD	5c:5b:35:2e:0f:ea
MC_AP-21	5c:5b:35:1e:b8:9f
MC_5c5b350e4696	5c:5b:35:0e:46:96
MC_AP24_RLB1	00:3e:73:07:e5:bd

# アプリケーション情報を確認

4. 以下 Applications 画面へ移動後、アクセスポイント別のアプリケーション情報を確認します



以下の Applications 画面まで移動

App name	Total Bytes	Percent Bytes	Number of clients	RX Bytes	TX Bytes
Unknown	33.5 GB	90%	38	25.2 GB	8.3 GB
Juniper VPN	3 GB	8%	5	2.4 GB	601 MB
Amazon CloudFront	195.2 MB	1%	4	945 MB	97 MB
iCloud					
Slack Messaging					
Apple					
Microsoft					

どのようなアプリケーション通信が発生しているのか、アプリケーション毎の通信量など確認出来ます

どのクライアントの通信であるかなど確認出来ます

Name	MAC Address	IP Address	Device Type	Bytes	% Bytes
2e-24-a8-13-d2-57	2e:24:a8:13:d2:57	--	--	1.1 MB	1%
bc-d0-74-0c-3f-94	bc:d0:74:0c:3f:94	--	--	5.2 MB	3%
3c-22-fb-22-15-4e	3c:22:fb:22:15:4e	--	--	9.5 MB	5%
knocknac@juniper.net	e0:f7:28:c1:fa:b3	10.100.0.20	Amazon Technologies Inc.	179.5 MB	92%

# Thank you

---

JUNIPER  
driven by Mist AI 