

Mist 運用マニュアル

DHCP エラー 確認手順(拠点単位)

ジュニパーネットワークス株式会社
2024年5月 Ver 1.1

JUNIPER 
driven by Mist AI

はじめに

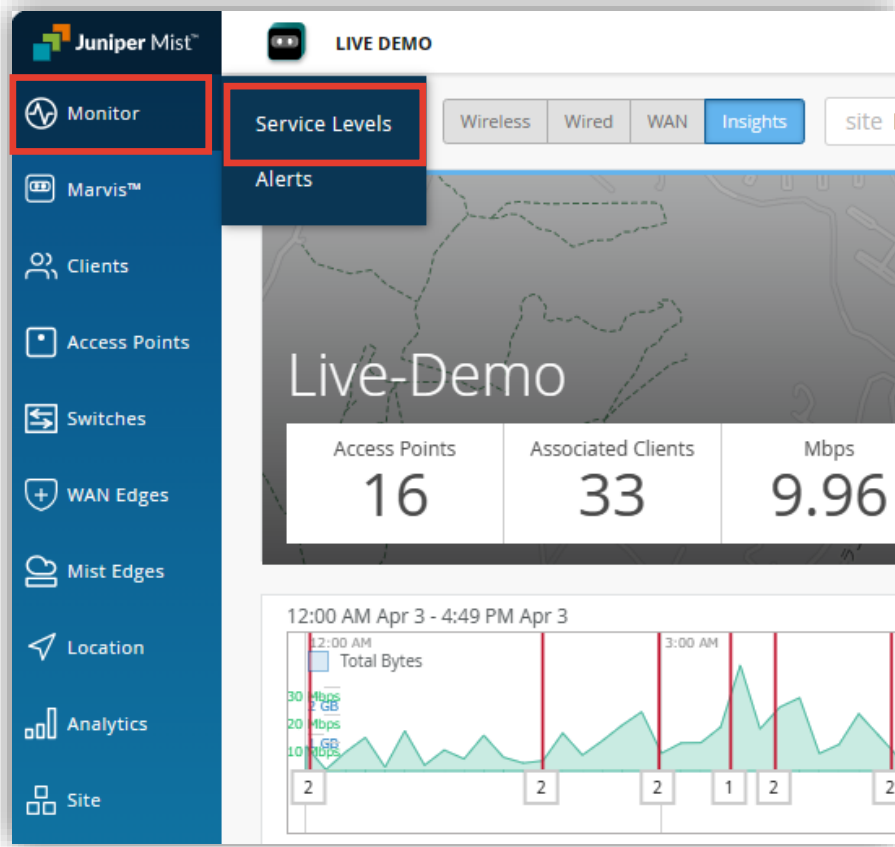
- ❖ 本マニュアルは、『DHCP エラー 確認手順(拠点単位)』について説明します
- ❖ 手順内容は 2024年5月 時点の Mist Cloud にて確認を実施しております
実際の画面と表示が異なる場合は以下のアップデート情報をご確認ください
<https://www.mist.com/documentation/category/product-updates/>
- ❖ 設定内容やパラメータは導入する環境や構成によって異なります
各種設定内容の詳細は下記リンクよりご確認ください
<https://www.mist.com/documentation/>
- ❖ 他にも多数の Mist 日本語マニュアルを「ソリューション&テクニカル情報サイト」に掲載しております
<https://www.juniper.net/jp/ja/local/solution-technical-information/mist.html>
- ❖ **本資料の内容は資料作成時点におけるものであり事前の通告無しに内容を変更する場合があります**
また本資料に記載された構成や機能を提供することを条件として購入することはできません

■ 運用ケース(例)

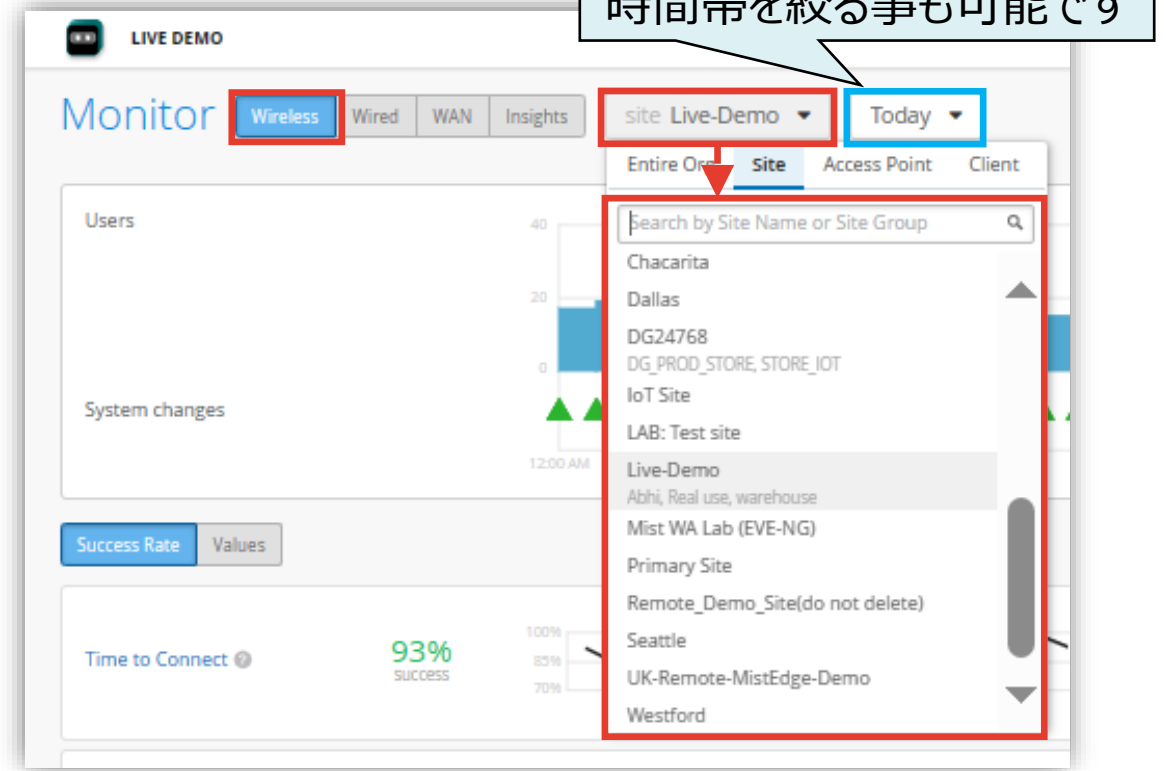
同一拠点の複数のクライアントから「IP アドレスの付与がされない」という問合せを受領した時

対象拠点を選択

1. [Monitor] から [Service Levels] をクリックします

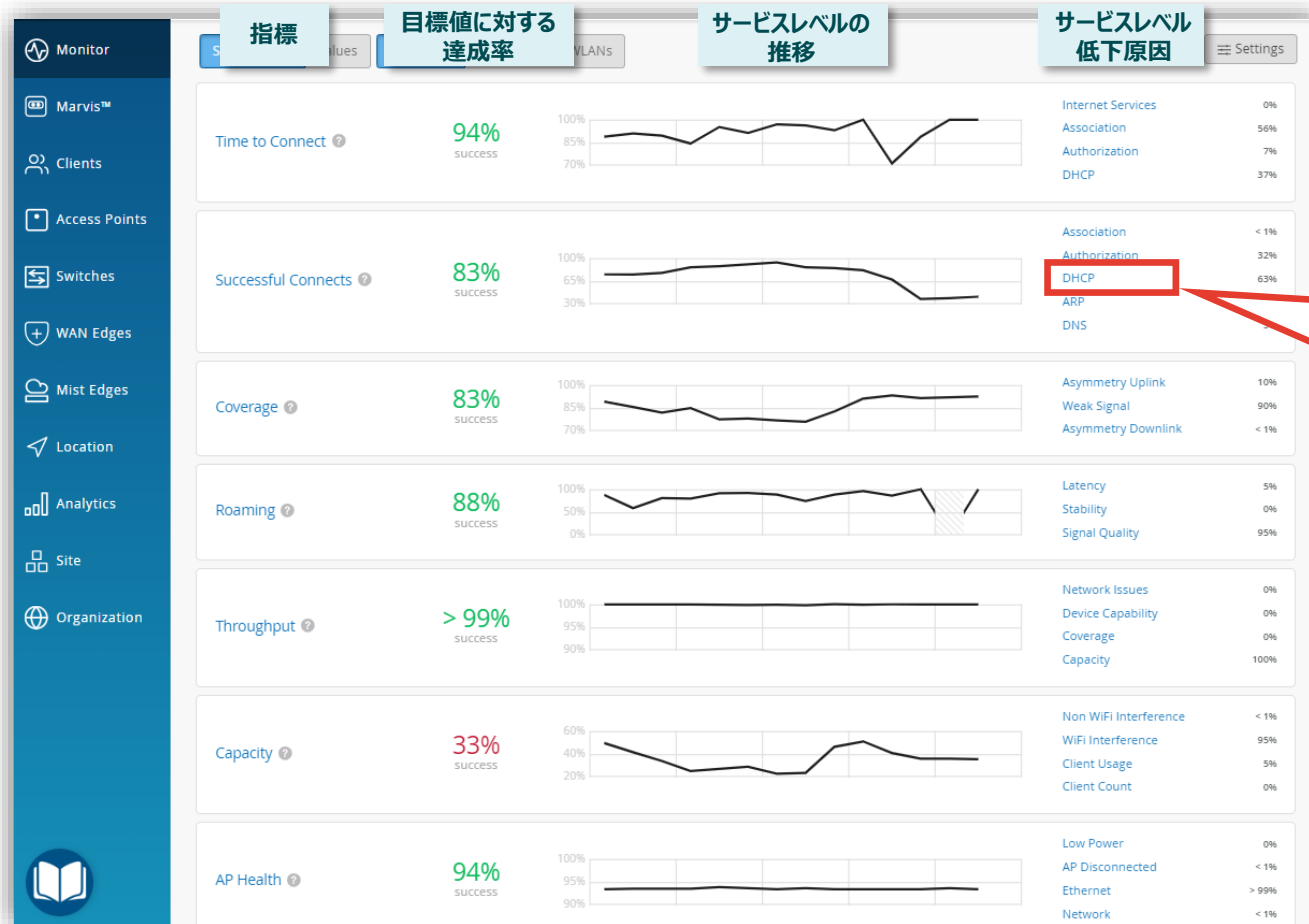


2. [Site] から 対象拠点 (Site Name) を選択し、
[Wireless] をクリックします



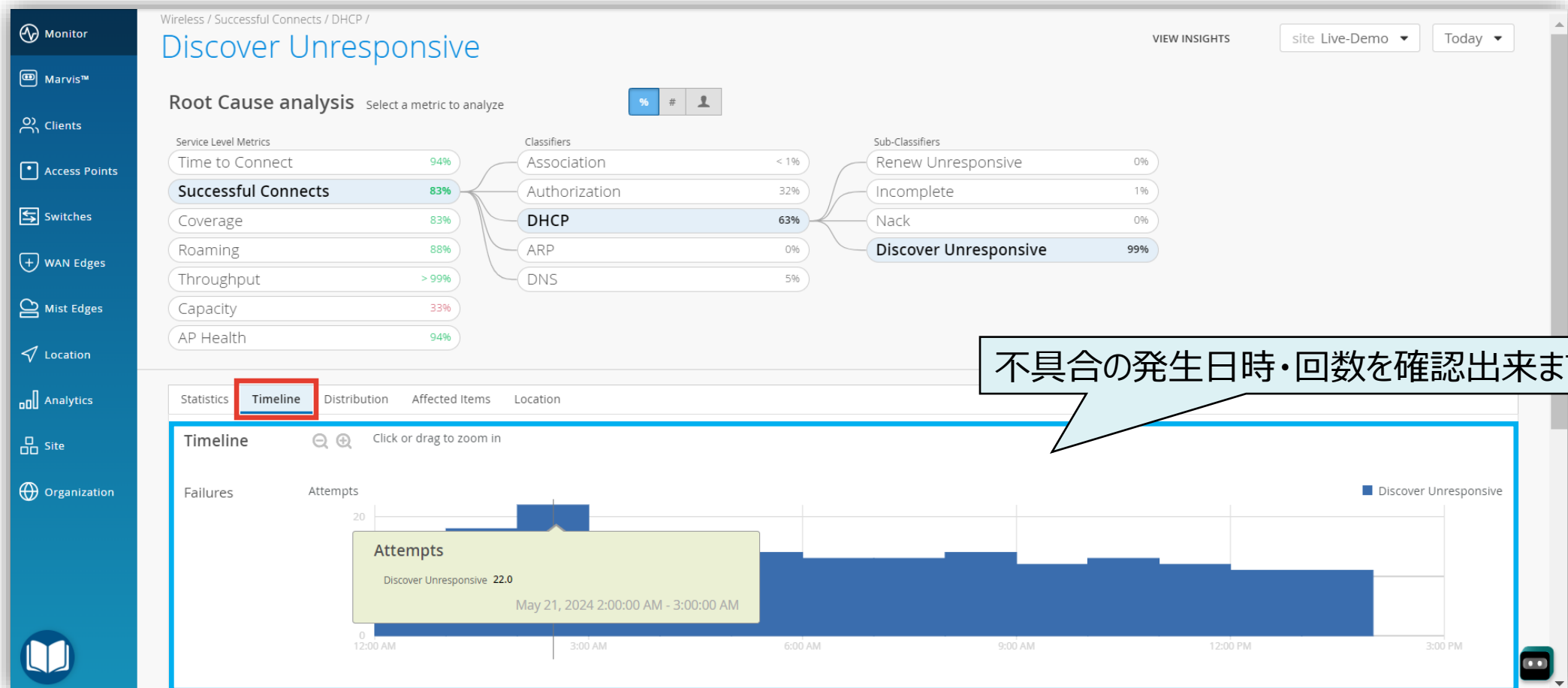
SLE の達成率、SLE が低い原因を確認

3. [Successful Connects] から [DHCP] をクリックします



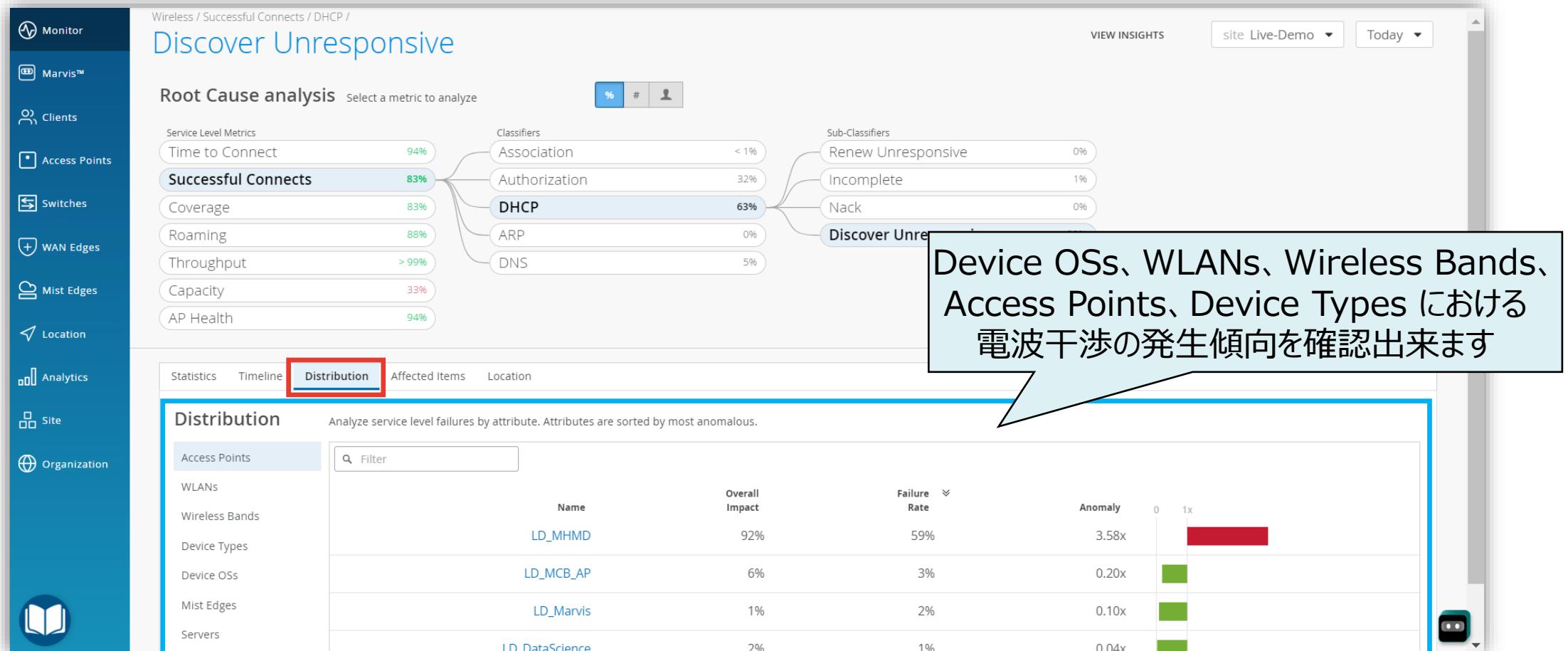
不具合が発生している時間帯を特定

4. [Timeline] をクリックします



不具合に関する傾向分析

5. [Distribution] をクリックします



影響範囲の調査

6. [Affected Items] をクリックします

The screenshot displays the Juniper Mist dashboard's 'Discover Unresponsive' page. The 'Root Cause analysis' section shows a tree of metrics: Service Level Metrics (Successful Connects at 83%), Classifiers (DHCP at 63%), and Sub-Classifiers (Discover Unresponsive at 99%). A red box highlights the 'Affected Items' tab in the navigation bar. A callout box with the text '影響が出ているクライアントを把握出来ます' (You can grasp the clients affected by the issue) points to the 'Affected Items' table.

Name	Overall Impact	Failure Rate	MAC Address	Device	OS	Last AP	WLAN	Location
r2d2	84.21%	100%	4a:bf:8e:93:5e:39	unknown	unknown	LD_MHMD	Mist_IoT	01 - Office
ac:67:84:0e:d4:74	8.42%	57%	ac:67:84:0e:d4:74	unknown	unknown	LD_APEng	Mist_IoT	01 - Office
Kumars-iPhone	7.37%	45%	e0:92:5c:37:43:11	unknown	unknown	LD_MCB_AP	Minis-Demo	01 - Office

影響を受ける AP の位置確認

7. [Location] をクリックします

Wireless / Successful Connects / DHCP /

Discover Unresponsive

VIEW INSIGHTS site Live-Demo Today

Root Cause analysis Select a metric to analyze

Service Level Metrics	Classifiers	Sub-Classifiers
Time to Connect 94%	Association < 1%	Renew Unresponsive 0%
Successful Connects 83%	Authorization 32%	Incomplete 1%
Coverage 83%	DHCP 63%	Nack 0%
Roaming 88%	ARP 0%	Discover Unresponsive 99%
Throughput > 99%	DNS 5%	
Capacity 33%		
AP Health 94%		

Statistics Timeline Distribution Affected Items **Location**

01 - Office

APs on Floorplan

LD_APEng ac:23:16:fc:03:7f	46%
LD_NewBobFriday 00:3e:73:07:e3:c9	96%
LD_IDF_B_AP-3rd-Pa... 5c:5b:35:3e:4e:ca	100%
LD_Bad_cable_AP 5c:5b:35:1e:c0:2b	--%
LD_MHMD d4:20:b0:f1:05:4b	29%
LD_MCB_AP ac:23:16:fc:05:e6	91%
LD_Marvis a8:3a:79:30:1a:40	95%

AP の配置場所をフロアプラン上で確認出来ます

影響範囲の調査

8. 影響が出ているクライアントの詳細を確認したい場合は、対象クライアント名 or Mac アドレスをクリックします

Wireless / Successful Connects / DHCP /

Discover Unresponsive

Root Cause analysis Select a metric to analyze

Service Level Metrics	Value	Classifiers
Time to Connect	94%	Association
Successful Connects	83%	Authorization
Coverage	83%	DHCP
Roaming	88%	ARP
Throughput	> 99%	DNS
Capacity	33%	
AP Health	94%	

Affected Items Specific Items that failed to meet the service level goal

Category	Count	Name	Overall Impact	Failure Rate
Users	3			
Access Points	4			
Applications	33	r2d2	84.21%	100%
		ac:67:84:0e:d4:74	8.42%	57%
		Kumars-iPhone	7.37%	45%

9. [VIEW INSIGHTS] をクリックします

Wireless /

Successful Connects

Root Cause analysis Select a metric to analyze

Service Level Metrics	Value	Classifiers	Value
Time to Connect	--%	Association	0%
Successful Connects	0%	Authorization	0%
Coverage	> 99%	DHCP	100%
Roaming	--%	ARP	0%
Throughput	100%	DNS	0%
Capacity	0%		

VIEW INSIGHTS

不具合時のログ・パケットデータを確認

10. Client Events の [Bad] タブをクリックする

The screenshot shows the Juniper Mist interface with the 'Client Events' tab selected. The 'Bad' sub-tab is highlighted with a red box, showing 820 total events. A list of 'DHCP Timed Out' events is visible on the left. On the right, a detailed view of a specific event shows the following information:

AP	LD_MHMD	Number of Streams	1
MAC Address	4a:bf:8e:93:5e:39	Band	5 GHz
BSSID	d4:20:b0:f1:56:aa	Failure Count	1
RSSI	-62 dBm	Transaction ID	2619072768
SSID	Mist_IoT	Description	Failing DHCP DISCOVER
Protocol	802.11ac		

A 'Download Packet Capture' button is highlighted with a blue box at the bottom of the detailed view.

不具合ログを確認出来ます
※クリップマークがあるログはパケットキャプチャーが取れています

DHCP エラー発生時の当時の状況・エラー内容を確認出来ます

Wireshark にて
DHCP エラー時のパケットを確認出来ます

Thank you

JUNIPER
driven by Mist AI 